



COMARCH

BUSINESS INTELLIGENCE

Comarch OPT!MA Analizy BI

Wersja 2012.0.0.0

Spis treści

1. Reinstalacja z poprzedniej wersji	3
2. Raporty Wzorcowe	4
2.1 Nowości	4
3. Ogólne	4
3.1 Nowości	4
3.2 Poprawiono	5

1. Reinstalacja z poprzedniej wersji

Do wykonania aktualizacji poprzedniej wersji aplikacji niezbędne jest wykonanie reinstalacji. Po reinstalacji, podczas pierwszego uruchomienia zostanie również wykonana aktualizacja baz, definicji raportów standardowych oraz serwisu subskrypcji. Aby dokonać aktualizacji należy ściągnąć z Indywidualnych Stron Klientów/Partnerów najnowszy instalator w wersji 2012.0.0.0.

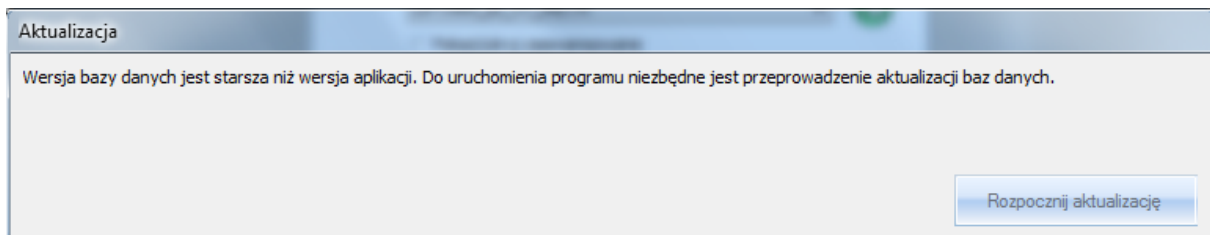
Po ściągnięciu należy rozpakować i uruchomić instalator (nie jest konieczne usuwanie poprzedniej wersji) a następnie postępować zgodnie z kolejnymi krokami podobnie jak podczas pierwszej instalacji opisanej w dokumentacji wersji 2010. Podczas aktualizowania poprzedniej wersji wystarczy wybrać instalację w wersji klienckiej.



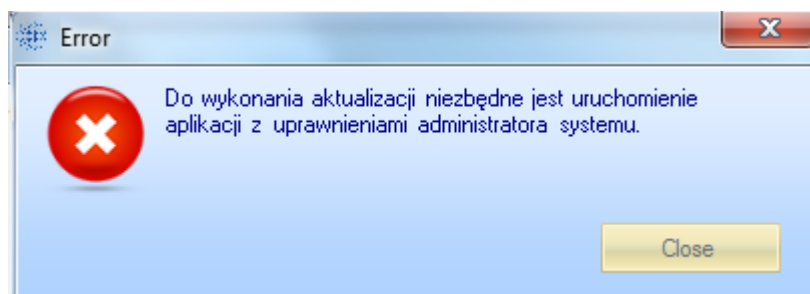
UWAGA:

1. Podczas reinstalacji z poprzedniej wersji wystarczy zainstalować aplikację w wersji klienckiej.
 2. Instalacja aktualizacji musi się odbyć do tego samego folderu, w którym była zainstalowana poprzednia wersja. W przeciwnym wypadku serwis subskrypcji nie zostanie zaktualizowany.
-

Po zakończeniu instalacji, przy pierwszym uruchomieniu aplikacja dokona konwersji baz do nowej wersji. Pojawi się poniższe okno:



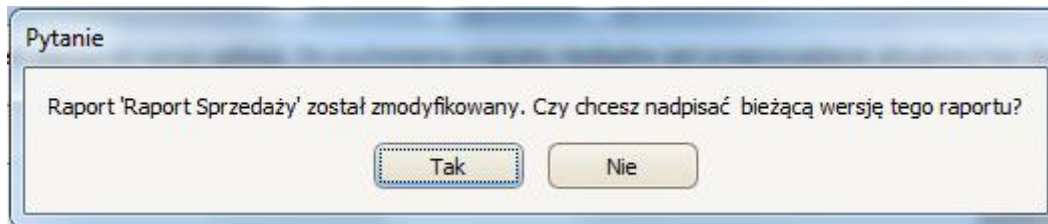
Kliknięcie przycisku „Rozpocznij aktualizację” spowoduje konwersję baz danych do najnowszej wersji. Aktualizacji należy dokonać w trybie administratora. Jeśli program nie jest uruchomiony w tym trybie pojawi się poniższy komunikat:



Aby uruchomić aplikację w trybie administratora należy kliknąć prawym przyciskiem myszy na ikonie aplikacji i wybrać opcję „Uruchom jako administrator”.

Podczas aktualizacji zostaną również zaktualizowane definicje raportów wzorcowych i standardowych. Jeśli oryginalne definicje nie zostały zmodyfikowane przez użytkownika aktualizacja przebiegnie bez jego ingerencji.

Natomiast jeśli definicje zostały zmodyfikowane pojawi się okno pozwalające zdecydować czy zmodyfikowana definicja ma zostać zastąpiona nową:



UWAGA:

Jeśli bieżąca wersja raportu zostanie nadpisana przez nową wersję wszystkie zmiany w zapytaniach wprowadzone przez użytkownika zostaną utracone.

W przypadku negatywnej odpowiedzi na pytanie znajdujące się w oknie powyżej zostanie utworzony nowy raport o takiej samej nazwie z dopisanym numerem wersji raportu zawierający nową definicję.

Użytkownicy, którzy zastosowali na swoich raportach poprawki wysyłane mailowo przez Asystę Techniczną, ale nie wprowadzali żadnych swoich zmian w definicjach powinni nadpisać bieżące wersje raportów.

Po zakończonej aktualizacji aplikacja uruchomi się już w nowej wersji.

2. Raporty Wzorcowe

2.1 Nowości

1. **Raporty z obszaru Księgowości.** W najnowszej wersji dołączono raporty z obszaru księgowości. Dodano raporty dla każdego typu księgowości: Ewidencji Ryczałtowej, Księgi Podatkowej i Księgowości Kontowej.
2. **Raporty z obszaru Rejestrów VAT.** Dodano raporty prezentujące dane na podstawie Rejestrów VAT.
3. **Raporty z obszaru Kadr i Płac.** Najnowszą wersję wzbogacono o raporty prezentujące dane dotyczące kadr i płac w firmie.

3. Ogólne

3.1 Nowości

1. **Odświeżony interfejs.** W wersji 2012 odświeżony został interfejs użytkownika. Analizy BI zyskały nową świeżą wersję Ribbona. Pojawiło się również wiele udogodnień funkcjonalnych. Poprawiono m.in.:
 - Dodano ignorowanie polskich znaków w wyszukiwarkach.
 - Uproszczono przenoszenie raportów i folderów na raporcie za pomocą myszki.
 - Zmieniono sposób dodawania nowych folderów.

- Uporządkowano menu kontekstowe drzewa raportów.
 - Uporządkowano wszystkie okna aplikacji.
2. **Formatowanie warunkowe.** Nową funkcjonalnością jest formatowanie warunkowe. Umożliwia ono zmianę wyglądu komórek w zależności od wartości jakie się w nich znajdują. Można w ten sposób np. wyróżnić za pomocą innego koloru tła i czcionki komórki posiadające wartość większą od podanej wartości granicznej.

3.2 Poprawiono

1. **Wyświetlanie subskrypcji.** Poprawiono błędy pojawiające się przy wyświetlaniu rozwiniętych elementów na subskrypcjach.